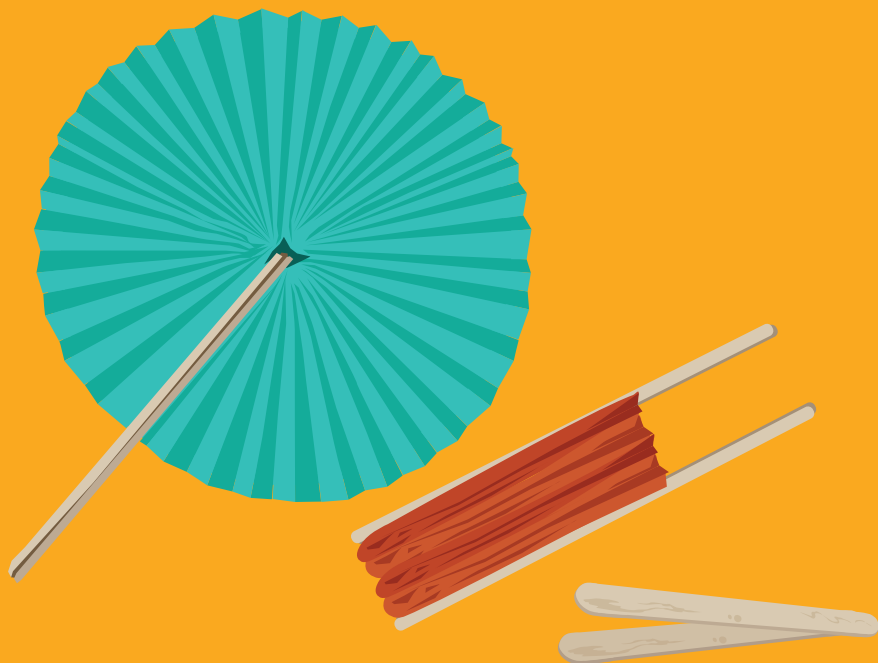


ÉVENTAIL EN BÂTON DE GLACE



Le matos

.....



Une feuille
de couleur

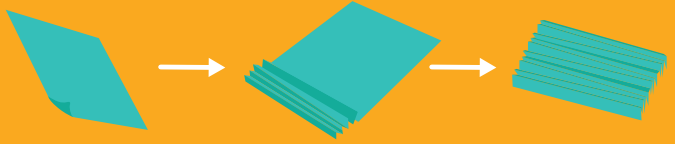


2 bâtonnets
de glace

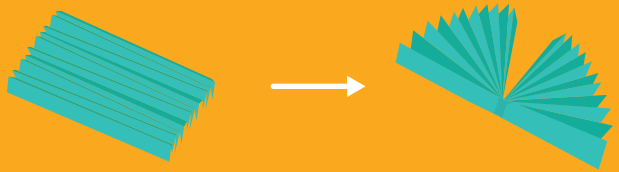


1 tube de colle

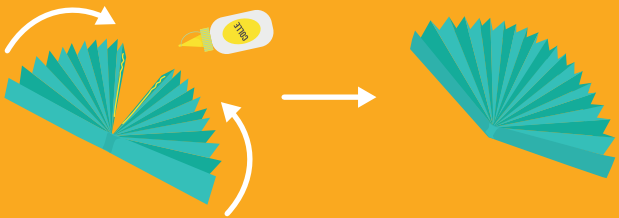
1 Plie la feuille en accordéon.



2 Ensuite, plie l'accordéon dans le sens de la longueur.



3 Colle les deux extrémités internes ensemble.



4 Pour finir colle un bâton de glace sur chacun des deux côtés externes, et voilà tu peux plier ou déplier ton nouvel éventail !

