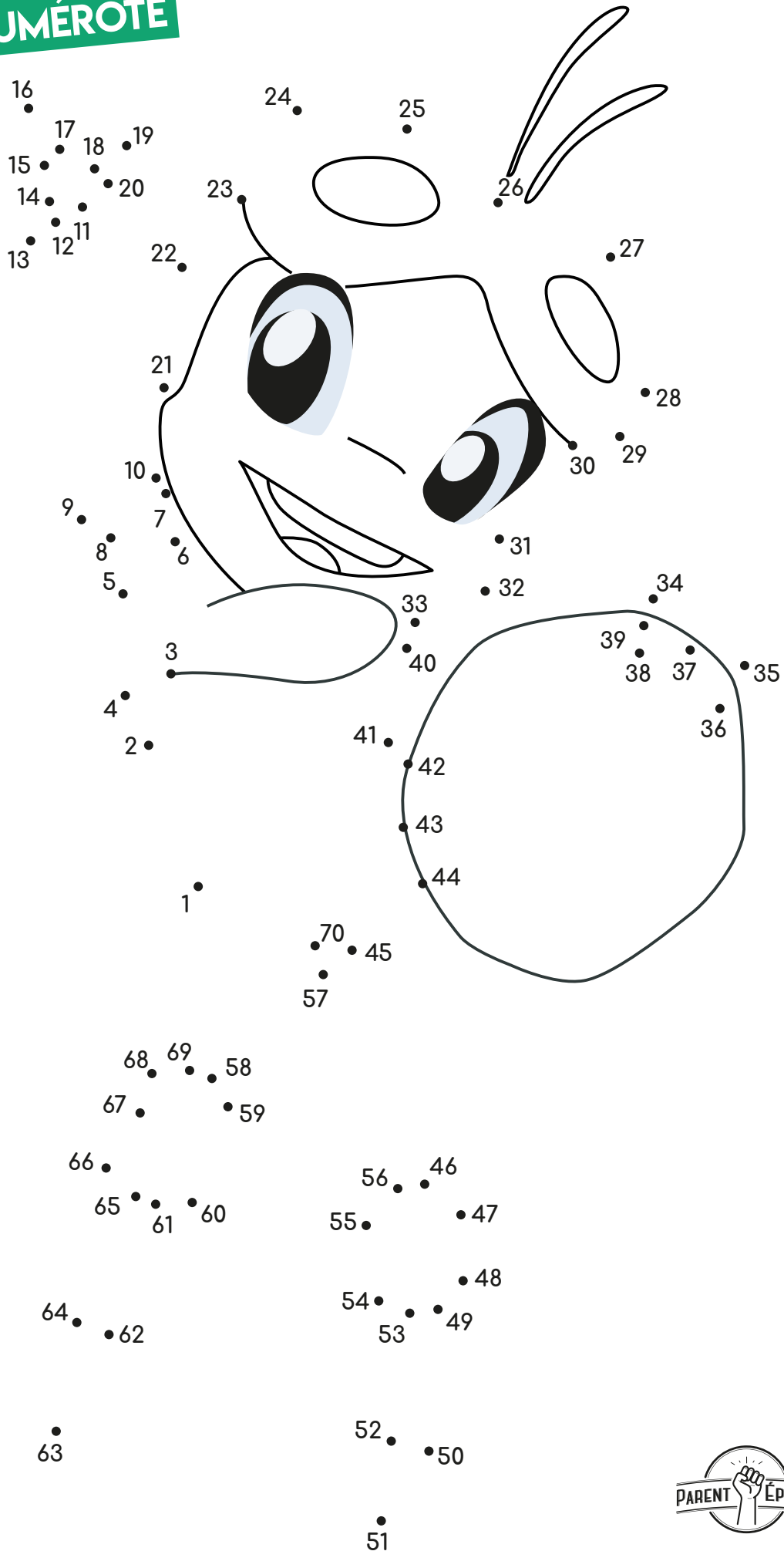


10 FICHES D'ACTIVITÉS QUI VONT BUZZZZZZER



DESSIN NUMÉROTÉ



CHARADES

1

MON PREMIER EST LA TROISIÈME LETTRE DE L'ALPHABET
MON DEUXIÈME EST UNE NOTE DE MUSIQUE
MON TROISIÈME EST UN SYNONYME DE BRONZAGE
MON TOUT SE MANGE AU PETIT-DÉJEUNER

2

MON PREMIER EST UN AMPHITHÉÂTRE OÙ LES GLADIATEURS COMBATTAIENT
MON DEUXIÈME EST UN USTENSILE POUR JOUER
MON TROISIÈME EST LA PREMIÈRE LETTRE DE L'ALPHABET
MON QUATRIÈME EST LE CRI DU MOUTON
MON CINQUIÈME TE PERMET DE VOIR
ET MON TOUT EST ESSENTIEL À LA RUCHE

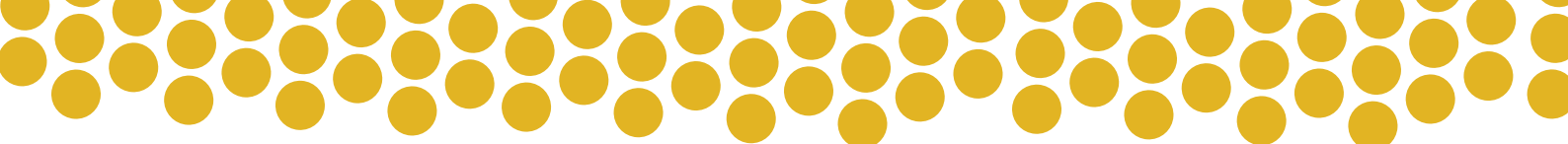
3

MON PREMIER EST UNE BOISSON
MON DEUXIÈME EST UNE BOISSON
MON TROISIÈME EST UNE BOISSON
MON TOUT EST UNE BOISSON

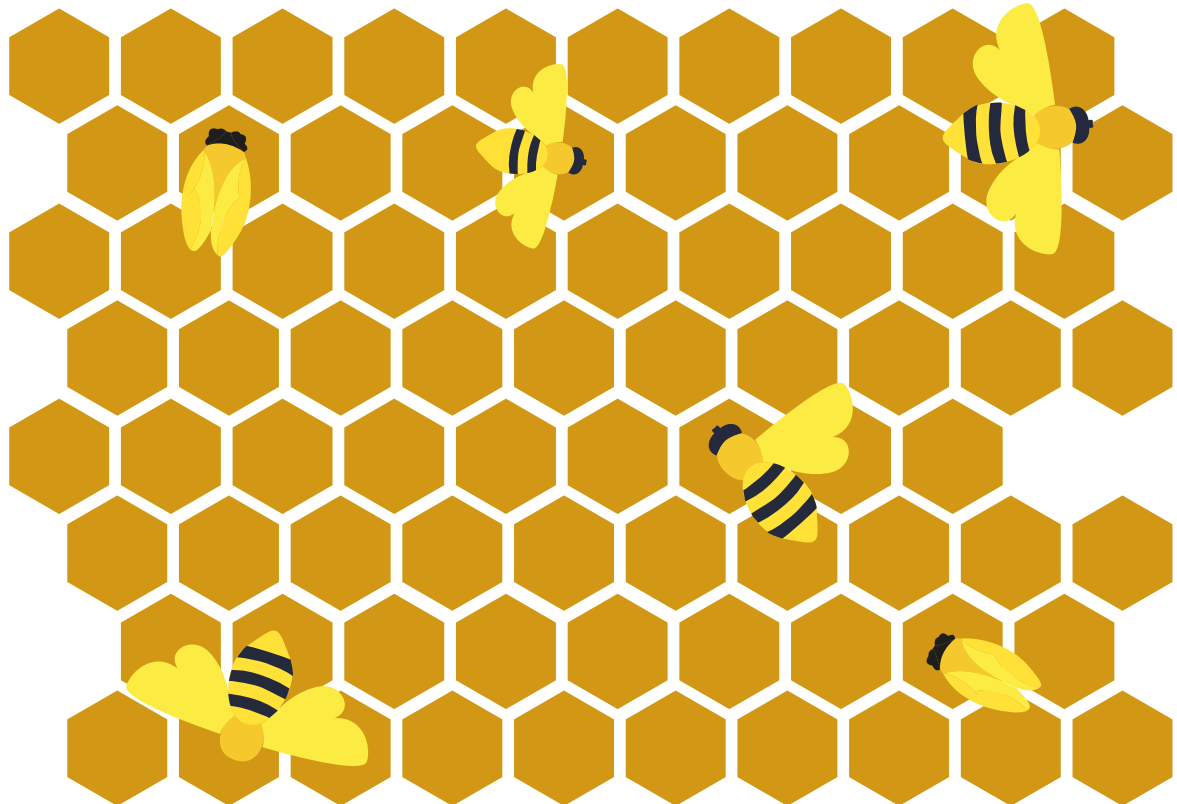
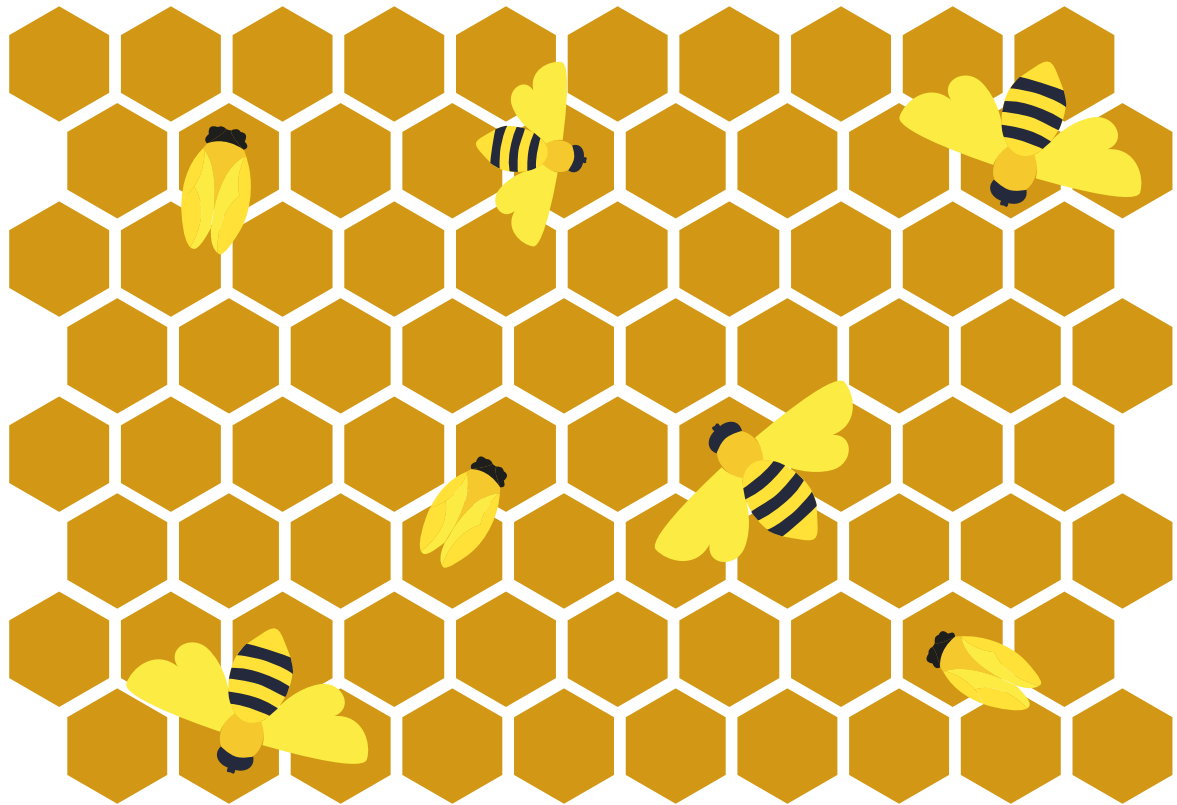
4

MON PREMIER VEUT DIRE "HEUREUX" EN ANGLAIS
MON DEUXIÈME EST LA CULTURE COUPÉE EN DEUX
MON TROISIÈME EST INDIQUÉ PAR LA MONTRE
MON TOUT EST UN AMI DES ABEILLES





TROUVE
LES 7 DIFFÉRENCES



MOTS CACHÉS

N O L É V R P L D F C C P U
 V G A C D P O M Z L O F E V
 O A P O V Q L I O E L J T A
 X J I L Z X L E N U O Q I L
 K N C O V T E L H R N A T V
 U E U G Z P N T N N I I - É
 D C L I M O L A F H E V D O
 O T T E Z A R U C H E B É L
 Y A E O U V R I È R E S J E
 N R U F V J E X H B H P E S
 Y N R O Z L E I C I X I U P
 É Q U I L I B R É O N N N F
 B O A B E I L L E P L R E X
 V R V H L C J S U C R E R O

Miel
 Bio
 Ruche
 Petit-déjeuner
 Équilibré

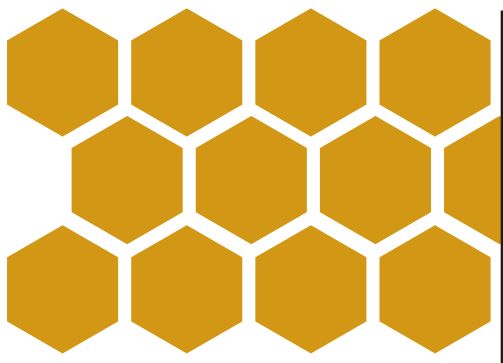
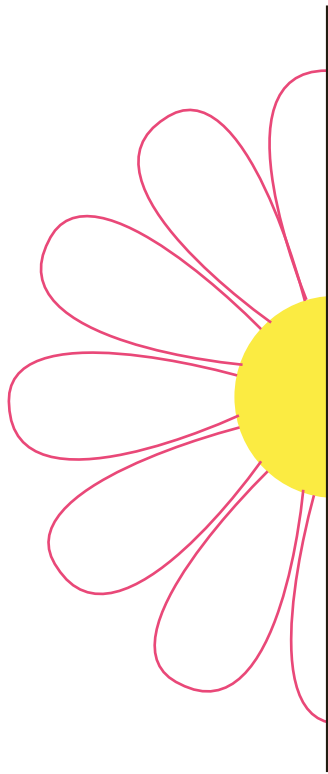
Écologie
 Abeille
 Nectar
 Alvéoles
 Ouvrières

Apiculteur
 Colonie
 Sucre
 Bio
 Pollen





DESSINE L'AUTRE MOITIÉ



QUIZZ DE CONNAISSANCES



ES-TU INCOLLABLE SUR LES ABEILLES ?

COMMENT APPELLE T'ON UN GROUPE D'ABEILLES ?

- A. UNE COLONIE
- B. UNE CLASSE VERTE
- C. UNE PETITE TROUPE

RÉPONSE A. IL S'AGIT BIEN D'UNE COLONIE. LA CLASSE VERTE ÉTANT D'AVOIR COURS DANS LA NATURE BIEN SÛR !

L'ABEILLE VOIT TRÈS BIEN :

- A. LE ROUGE
- B. LES ULTRAVIOLETS
- C. RIEN DU TOUT, ELLE EST COMPLÈTEMENT MYOPE

RÉPONSE B. EN EFFET, LES ABEILLES SONT SENSIBLES AUX JAUNE-VERT, BLEU ET ULTRAVIOLET.

À TON AVIS LE MIEL, C'EST...



- A. CE QUI NOURRIT LES ABEILLES
- B. LE POPO DES INSECTES
- C. CE QU'ON A DANS LES OREILLES QUAND ON EST SALE

RÉPONSES A. ET B. LE MIEL EST CE DÉLICIEUX LIQUIDE SUCRÉ SOIGNEUSEMENT CONFECTIonné PAR LES ABEILLES À MIEL À PARTIR DE NECTAR OU DE MIELLAT. ELLES L'ENTREPOSENT DANS LA RUCHE ET LORS DE PÉRIODES CLIMATIQUES DÉFAVORABLES, MAIS C'EST AUSSI EN PARTIE LE POPO DES INSECTES !

À TON AVIS, QUI EST LE OU LA VRAIE BOSS DANS LA RUCHE ?

- A. LA REINE
- B. LES ABEILLES OUVRIÈRES
- C. LE FAUX-BOURDON



RÉPONSE B. LA REINE A BEAU ÊTRE SUR LE TRÔNE, CE SONT BIEN LES OUVRIÈRES QUI FONT AVANCER LA COLONIE !

À TON AVIS, COMMENT RECONNAÎT-ON LA REINE DES ABEILLES ?

- A. PARCE QUE SES ANTENNES SONT DORÉES
- B. PARCE QU'ELLE A UN LONG ABDOMEN
- C. PARCE QUE SES AILES SONT ROUGES COMME UNE CAPE

RÉPONSE B. PAS D'AILES ROUGES OU D'ANTENNES DORÉES... C'EST BIEN SON LONG ABDOMEN QUI DIFFÉRENCIE LA REINE DES OUVRIÈRES OU DES FAUX-BOURDONS (LES MÂLES).

QUELLE CATÉGORIE D'ABEILLE N'EXISTE PAS ?

- A. LE ROI
- B. LE FAUX BOURDON
- C. L'OUVRIÈRE

RÉPONSE A. IL N'Y A QU'UNE REINE DANS LA COLONIE.

DANS UNE COLONIE, LES ABEILLES SONT NOMBREUSES COMME :

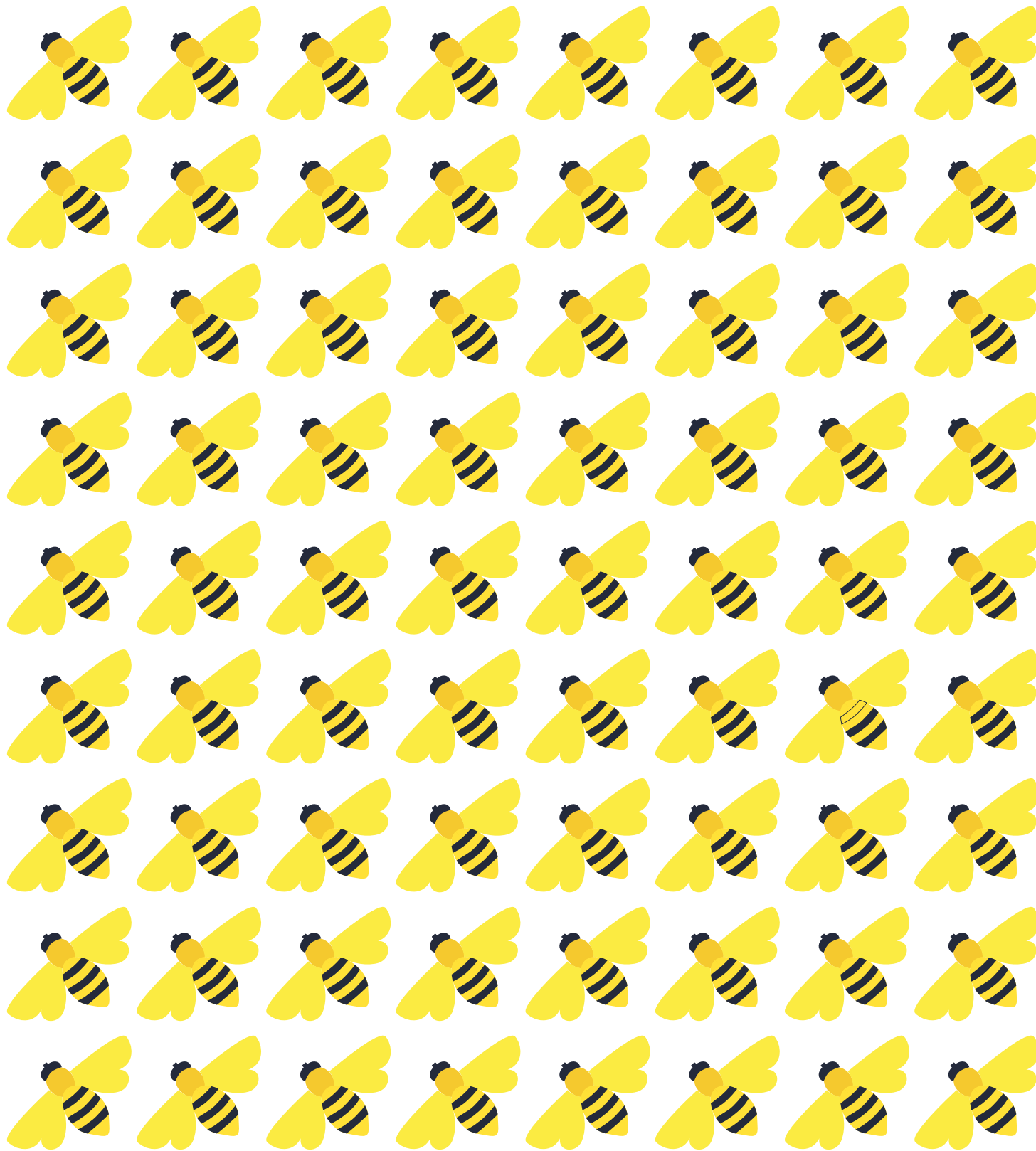
- A. 2 BUS SCOLAIRES
- B. 5 AVIONS A380
- C. 1 PARC DES PRINCES



EH OUI ! UNE COLONIE PEUT CONTENIR 40 000 ABEILLES ! IMPRESSIONNANT NON ?

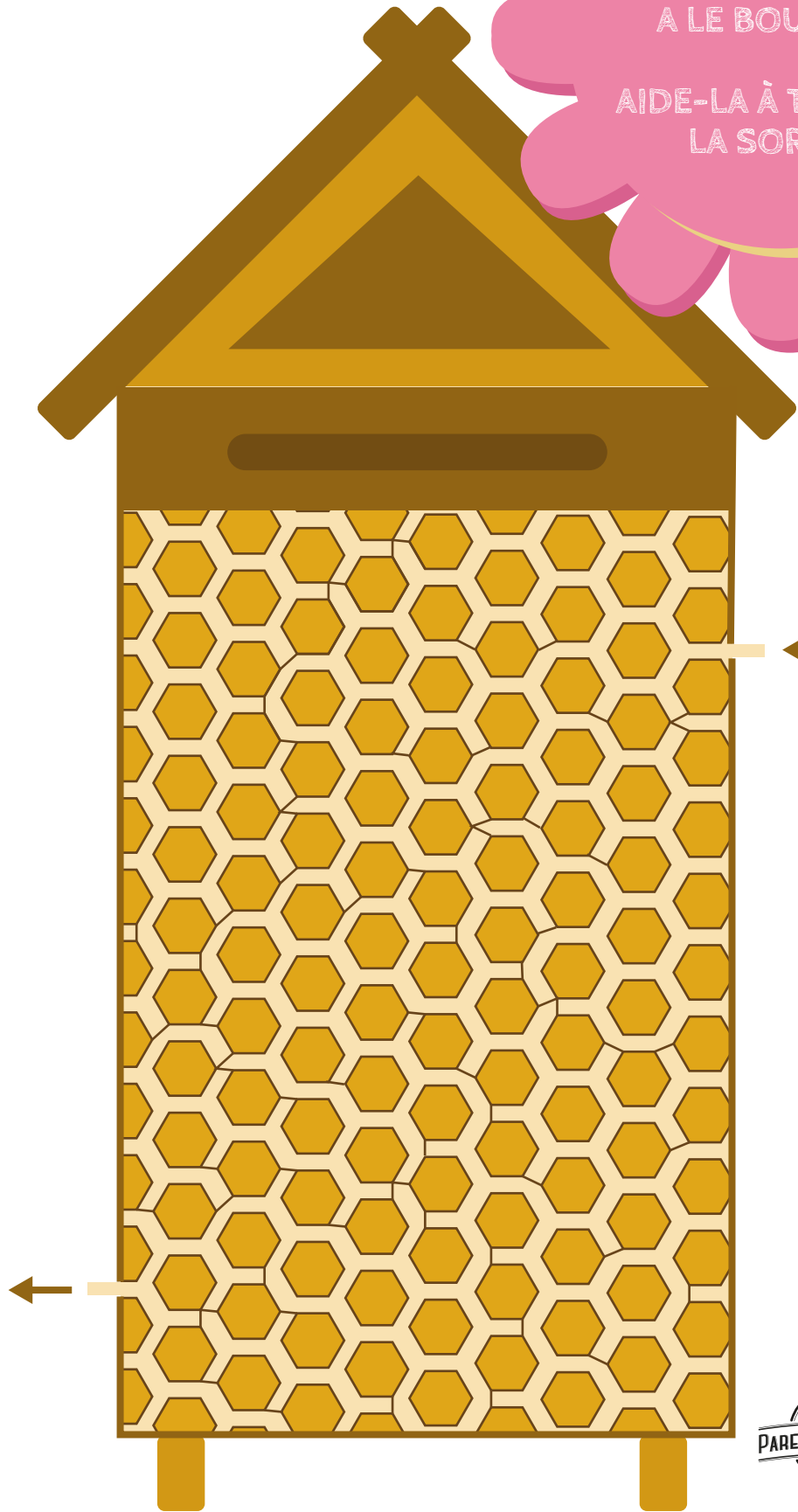


TROUVE L'INTRUS



LABYRINTHE

CETTE PETITE ABEILLE
A LE BOURDON
AIDE-LA À TROUVER
LA SORTIE !



LE QUIZZZZZZZ

GUÊPE OU ABEILLE ?



1. MON CORPS EST BIEN LISSE (ET PAS DUVETEUX COMME L'AUTRE !)



2. ATTENTION, MA "ROBE" EST JAUNE ET BRUNE ET NON JAUNE ET NOIR...



3. J'AIME AUTANT LES FRUITS BIEN SUCRÉS...QUE LA VIANDE ET LE POISSON

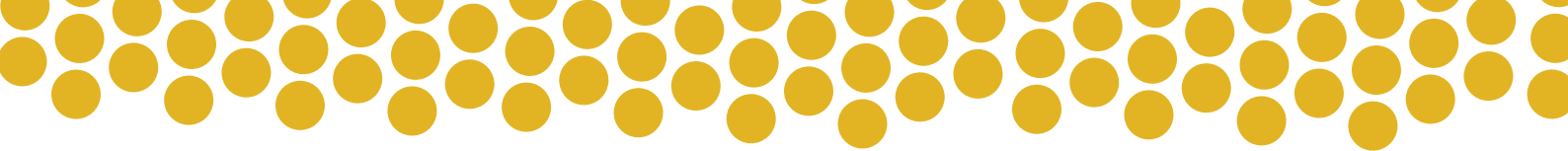


4. JE N'AIME PAS PIQUER ET JE LE FAIS JUSTE SI ON ATTAQUE MES COPINES

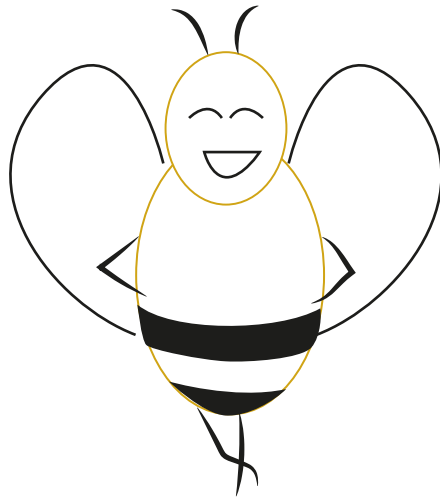


5. JE PEUX PIQUER AUTANT DE FOIS QUE JE LE SOUHAITE MOUHAHAHAHA !





**DESSINE
TA FAMILLE ABEILLE**



Two rows of four empty human-like outlines for drawing family members. Each outline consists of a circular head and a larger, rounded body.

