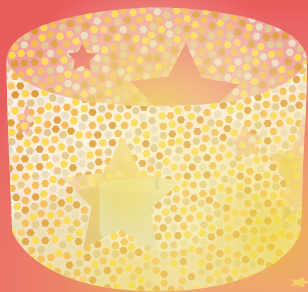


PHOTOPHORES ÉTOILÉS



Dispose ces photophores près de la cheminée pour créer une ambiance tamisée !



Un pot en verre



Des gommettes



Un cutter



De la colle



Des paillettes



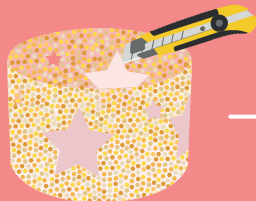
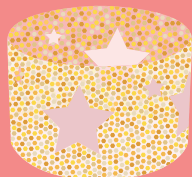
1 Colle des gommettes à l'intérieur du verre



2 Étale de la colle sur les parois intérieures à l'aide d'un pinceau



3 Remplis le pot avec des paillettes puis secoue-le afin que les paillettes se répartissent sur toute la surface



4 Une fois le tout sec, décolle délicatement les gommettes à l'aide d'un cutter, puis place une bougie à l'intérieur !