

# RANGE TA CHAMBRE

et rebouche  
tes feutres !



## Le matos



Rouleaux  
cartonnés



Feuilles  
colorées



Boîte  
en carton



Scotch  
colorés



Ciseaux et colle



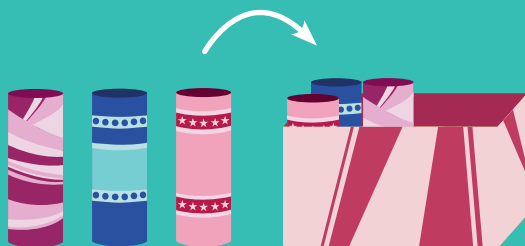
Peinture

## Le tuto



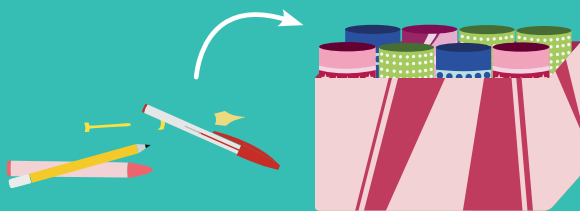
1

Décore les rouleaux et la boîte avec de la peinture, des feuilles colorées ou encore des scotchs colorés.



2

Insère les tubes dans la boîte, les uns contre les autres.



3

Ranges-y ce que tu veux ! Feutres, crayons, câbles, jouets...

# RANGE TA CHAMBRE

et rebouche  
tes feutres !



## Le matos



Boîtes de conserves



Crayon à papier et règle



Pinceau



Masking tape



Papier cartonné



Ruban adhésif

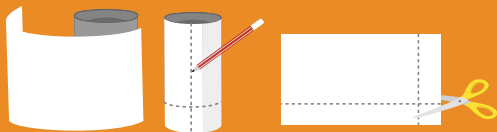


Ruban



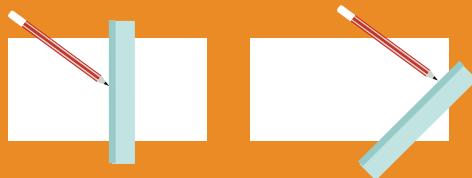
Colle

## Le tuto



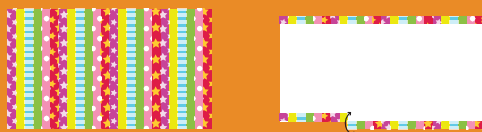
1

Entoure tes boîtes de conserve avec le papier cartonné pour mesurer la longueur dont tu auras besoin pour les recouvrir. Coupe le papier à la bonne dimension.



2

Décide dans quel sens tu veux coller ton masking tape : en biais, à l'horizontale, à la verticale, en zigzag... Puis, avec une règle, dessine la première ligne pour avoir un repère.



3

Colle les bandes de masking tape les unes à côté des autres sur ta feuille de papier, en les faisant légèrement dépasser. Rabats ce qui dépasse sur le revers de la feuille.



4

Avec un pinceau, enduis de colle forte la paroi de tes boîtes de conserve et colle ton papier décoré tout autour. Tu peux utiliser du ruban adhésif pour faire tenir les extrémités pendant que la colle sèche.



5

Si tu veux, ajoute un ruban en haut de ton pot à crayon. Tu n'as plus qu'à tout ranger !