

# CALENDRIER PERPÉTUEL

Pour compter les jours avant les prochaines vacances

Papier carton coloré (au minimum 2 feuilles format A4)

Carton léger

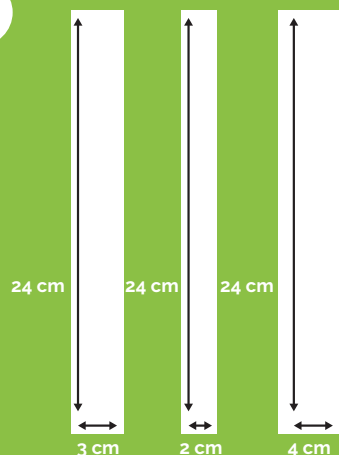
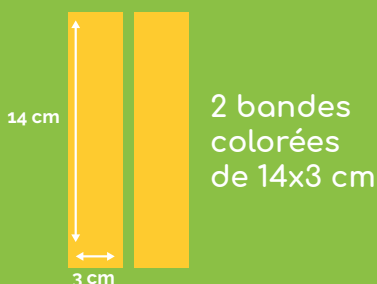
Papier à motifs

Ciseaux et colle

Ficelle et crayon à papier

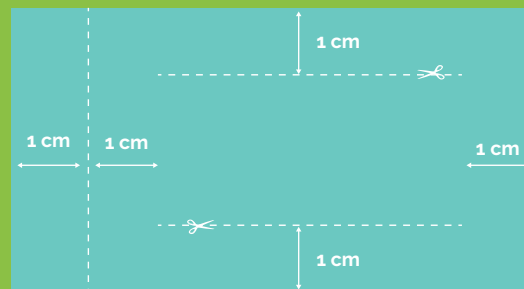
Cutter ou perforatrice et règle graduée

Prépare les éléments du calendrier et coupe :



3 bandes blanches :  
1 de 24x3 cm (jours),  
1 de 24x2 cm (numéros)  
1 de 24x4 cm (mois)

Sur chaque rectangle bleu, trace au crayon à papier un trait vertical à 1 cm du bord pour marquer la pliure. La partie repliée servira à maintenir le cadre entre les doigts pour le faire glisser plus facilement.

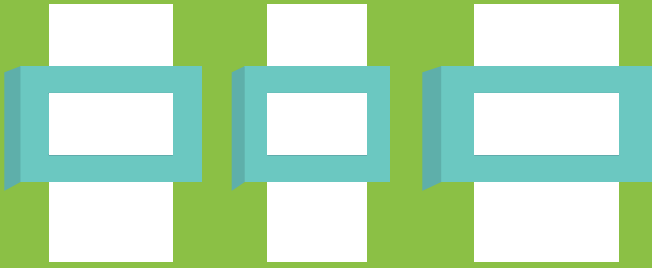


Demande à un adulte de t'aider !



Trace deux traits horizontaux à 1 cm du bord d'un côté et à 2 cm du bord de l'autre côté (à 1 cm de la pliure). Découpe les fentes avec un cutter ou plie le carton en deux et découpe aux ciseaux en suivant les lignes tracées.

4



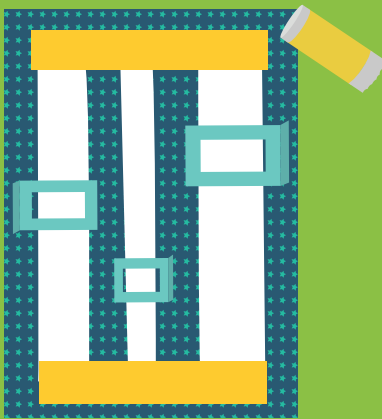
Glisse les trois bandes blanches dans leurs cadres respectifs.

5



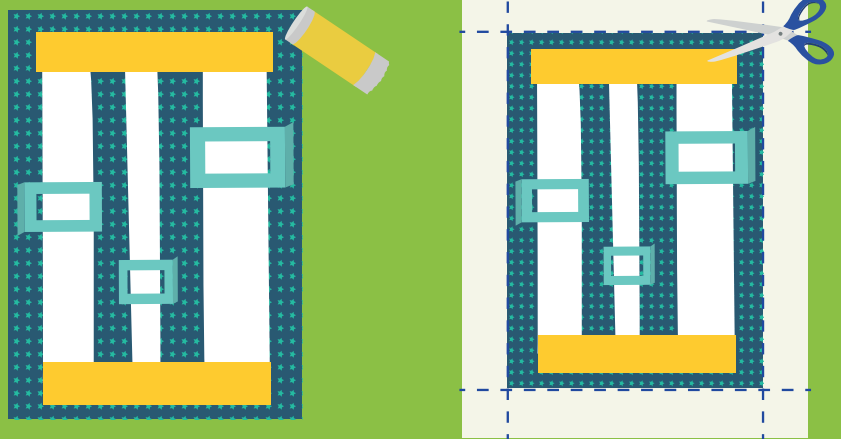
Avec de la colle, fixe les extrémités des bandes blanches sur les deux bandes colorées : d'abord la bande moyenne (jours), puis la bande la plus petite (numéros) puis la bande la plus large (mois).

6



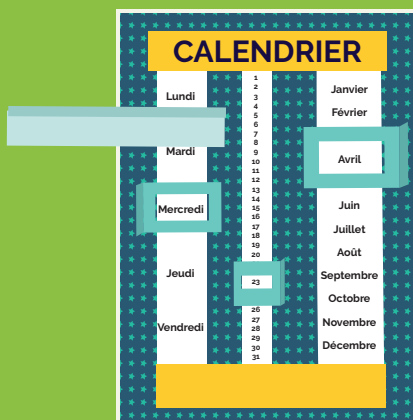
Colle ensuite le tout sur le fond en papier à motifs.

7



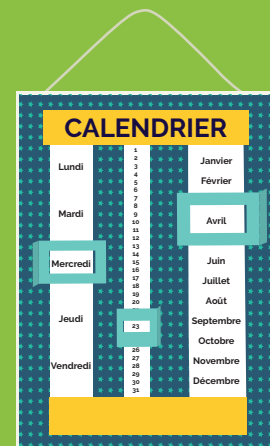
Colle l'ensemble sur du carton pour solidifier le tout et découpe à la taille du papier à motifs.

8



Écris les jours, les numéros et les mois sur les bandes blanches. Attention à les écrire assez espacés et bien répartis sur toute la bande. Utilise une règle pour t'aider à diviser chaque bande en parties égales. Écris «calendrier» sur la bande coloré du haut.

9



Ajoute une ficelle pour accrocher ton calendrier au mur.